

MUD DAY

MACCHINE EDILI REPETTO

Sabato 7 e Domenica 8 Settembre 2019

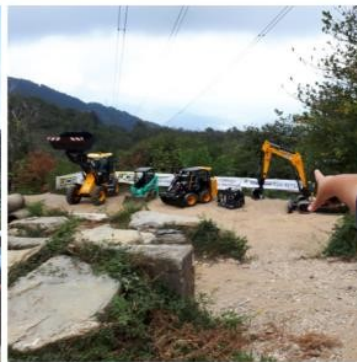
AL PROPARK DI GENOVA LOCALITA' SCARPINO VECCHIA SI TERRA' IL

CAMPO PROVE MACCHINE EDILI REPETTO

MOVIMENTO TERRA ,AUTOCARRI, SOLLEVATORI, MOTO DA TRIAL DA ENDURO E CROSS, BICI,MUSICA, RADUNO FIF FUORISTRADA

TUTTO QUEL CHE SI DESIDERA SIA PER ADULTI CHE PER BAMBINI PER TRASFORMARE IL PROPARK IN UN PARCO GIOCHI ALL'APERTO

Scopri di più sulla pagina facebook di Macchine Edili Repetto



Vuoi restare aggiornato invia un whatsapp al
3480116260 scrivendo MUDDAYS



Sabato 7 settembre

Alle ore 12.00 apre l'evento Macchine Edili Repetto: ***MudDays 2019***

Le registrazioni partono alle 11.30 nell'area Accoglienza dove puoi trovare le manleve per poter accedere alle varie aree.

Da qui parte anche la navetta off-road JCB che ti porta direttamente al campo prove.

Mentre ti registri ricordati di prenotare il Goesecche Tour per il Giro nel bosco (offerta libera destinata all'associazione "insieme per Caso")

Nello stesso orario aprono anche le cucine del PROPARK...

Alle 13.30 parte il campo giochi bimbi che potranno cimentarsi con i "Piccoli JCB" e le moto elettriche. Il tutto nella massima sicurezza con istruttori e personale addestrato.

Alle ore 14.00 primo spettacolo bike trial con DONADONIBUS che ci da la prima scarica di adrenalina della giornata. Il primo spettacolo si terrà proprio nell'area accoglienza...purtroppo per Diego avremo qualche disturbatore col trial a interferire nello spettacolo..

Dalle ore 15.00 parte il raduno FIF con i Goesecche. Pista Enduro Aperta.

Alle 17.00 secondo spettacolo Bike Trial e DIRTY Bike questa volta nel cuore del campo prove! Evoluzioni con DIECI DURSO KATO HIMER JCB E VISTARINI sullo sfondo!

Spettacolo moto Trial Bike Trial e DIRTY bike nell'area accoglienza alle ore 19.00...ci avviciniamo alle cucine perché è l'ora dell'aperitivo e non solo....

Ora si fa tardi ma per chi di voi ha sfruttato la convenzione con l'albergo della Madonna della Guardia la notte è giovane...e lo spettacolo continua alla luce delle torri faro GENERAC...

Alle ore 19.30 aprono nuovamente le cucine del propark...e si parte anche con la musica...il bosco si illumina e i Goesecche proseguono nel tour dedicato ai clienti della Macchine Edili Repetto.

Musica e spettacoli andranno avanti fino alle 23.00.

E' l'ora del relax e non dimenticate che il giorno dopo si parte presto!

MudDays 2019

Domenica 8 settembre

Alle ore 10.00 apre il secondo giorno dei ***MudDays 2019***

Per chi non si è registrato il sabato è necessario effettuare la registrazione presso l'area Accoglienza dove si trovano le manleve per poter accedere alle varie aree. Da qui parte anche la navetta off-road JCB che vi porta direttamente al campo prove.

Anche il raduno dei Goesecche parte alle 10.00 ricordati di prenotare il Goesecche Tour per il Giro nel bosco (offerta libera destinata all'associazione INSIEME PER CASO

Alle 10.30 apre il campo giochi bimbi che potranno cimentarsi con i “Piccoli JCB” e le moto elettriche. Il tutto nella massima sicurezza con istruttori e personale addestrato. L'area chiude solo per la pausa pranzo dalle 12.00 alle 13.30.

Alle ore 11.30 spettacolo bike trial con DONADONIBUS. L'esibizione è prevista nell'area di accoglienza.

Cucine del Propark aperte e un po' di relax per tutti pronti per ripartire per un secondo pomeriggio alla grande!

Alle 17.00 spettacolo Bike Trial e DIRTY Bike questa volta nel cuore del campo prove! Evoluzioni con DIECI DURSO KATO HIMER JCB E VISTARINI sullo sfondo!

Spettacolo moto Trial Bike Trial e DIRTY bike nell'area accoglienza alle ore 19.00...

Saluto finale e resoconto sulla raccolta benefica delle due giornate a favore dell'associazione INSIEME PER CASO!

Per tutta la durata dell'evento c'è la possibilità di provare le Bike messe a disposizione da Liguria Bike Adventure

Il Pro Park è facilmente raggiungibile. E' ubicato sulle alture genovesi, nel comune di Ceranesi in un'area verde molto vicina al Santuario della Madonna della Guardia.

Come raggiungerci:

Per chi arriva da **MILANO** o **TORINO** via **Tortona**, o da **LA SPEZIA**/Riviera di Levante è consigliata l'uscita autostradale di **BOLZANETO**. Al casello tenere la **DESTRA** e seguire le indicazioni per il **Santuario della Guardia**, circa 11 Km e arrivate al Santuario, 500 m prima di arrivare all'ingresso del Santuario, svoltare a **SINISTRA** e prendere l'indicazione per **SCARPINO/SESTRI PONENTE**, e continuare a SINISTRA per circa 2km.... e siete arrivati. Sono circa 20 minuti dal casello di Bolzaneto.

Per chi arriva da **SAVONA** o **TORINO** via **Savona** o **Alessandria** è consigliata l'uscita autostradale di **Genova AEROPORTO**. Dopo il casello, prendete 50m a **DESTRA** la deviazione per **ERZELLI**, salite sino alla **PRIMA** rotonda e tornate indietro seguendo le indicazioni **VIA CHIARAVAGNA**, ripassate sopra all'autostrada e alla prima rotonda prendete a **DESTRA** la nuova galleria; all'uscita della galleria, alla rotonda andate **DRITTI** e prendete la prima galleria a **DESTRA**... salite per circa 1,5 km e al primo bivio tenete la **SINISTRA**. Salite per circa 10 minuti e andate sempre verso **DESTRA** tenendo poi la Discarica sulla vostra sinistra. Circa 20 minuti dal casello di Aeroporto.

La struttura dista solo:



2,5 Km dal SANTUARIO DELLA GUARDIA;



17 Km dal polo commerciale e centro divertimenti FIUMARA;



20 Km dal PORTO ANTICO e dall'ACQUARIO;



15/20 minuti dall' IKEA e da LE ROY MERLIN;

Come raggiungerci

